



# PIANO COMUNALE DI PROTEZIONE CIVILE *multirischio*

VOLUME 2

INQUADRAMENTO GENERALE DEL COMUNE

Informazioni Generali	Pag. 01
Sedi e altre strutture	Pag. 02
Edifici Sensibili	Pag. 05
Frazioni e altri Comuni Confinanti	Pag. 06
Cartografia e viabilità	Pag. 07

PROMOTORE



SUPPORTO E COORDINAMENTO



SISTEMA INTEGRATO  
DI SUPPORTO  
PER LE ATTIVITÀ  
DI PROTEZIONE CIVILE  
DEI COMUNI DELL'UMBRIA

**SCHEDA DI INQUADRAMENTO GENERALE**

<b>INFORMAZIONI GENERALI</b>		
<b>Ente / Struttura / Ruolo</b>	<b>Nome</b>	<b>Recapiti</b>
<b>COMUNE DI TREVÌ</b>		Centralino: 0742.3321 Fax: 0742.332237 Email: info@comune.trevi.pg.it PEC: comune.trevi@postacert.umbria.it Sito: www.comune.trevi.pg.it
<b>Sindaco</b>	Sperandio Bernardino	Tel: 0742.332210 / 14 Mob: 366.9282338 Email: sindaco@comune.trevi.pg.it
<b>Vice Sindaco</b>	Pallucchi Paolo	Tel: 0742.332244 Mob: 335.6125547 Email: paolo.pallucchi@comune.trevi.pg.it
<b>Assessore prot. civile</b>	Stemperini Dalila	Tel: 0742.332223 Mob: 329.8041806 Email: dalila.stemperini@comune.trevi.pg.it
<b>Segretario comunale</b>	Ricciardi Antonella	Tel: 0742.332213 Mob: 333.9841161 Email: segretario@comune.trevi.pg.it
<b>Referente prot. civile</b>	Busciantella Ricci Rediano	Tel: 0742.332252 Mob: 338.1368513 Email: rediano.busciantella@comune.trevi.pg.it
<b>Com.te Polizia Locale</b>	Mazzolini Sandro	Tel: 0742.332271 Mob: 348.9157050 Email: poliziale@comune.trevi.pg.it
<b>Regione Umbria</b>		Centralino: 075.5041 Email: prociv@regione.umbria.it Pec: centroprotezionecivile.regionepostacert.umbria.it <b>S.O.U.R. Sala Operativa Unica Regionale:</b> Tel H24: 0742.630777 Fax: 0742.630790 Email: sour@regione.umbria.it
<b>Provincia di Perugia</b>		Tel: 075.3681329 / 534 Fax: 075/3681532 PEC: protezione.civile@pec.provincia.perugia.it
<b>Prefettura - UTG di Perugia</b>		Tel: 075.56821 / 075.5682472 Fax: 075.5682666 Mail: prefettura.perugia@interno.it PEC: protocollo.prefpg@pec.interno.it

<b>DATI TERRITORIALI</b>	
Codice ISTAT	054054
Estensione territoriale	71,16 km <sup>2</sup>
Altimetria s.l.m.	412 s.l.m.
Residenti totali	8400
Classificazione sismica	Zona sismica 1

<b>SEDI DEL COMUNE E RECAPITI</b>	
Indirizzo sede principale	Trevi - Piazza Mazzini, 21
Pagine web Comune	<a href="http://www.comune.trevi.pg.it">www.comune.trevi.pg.it</a>
Telefono (protezione civile)	0742.332252
Fax (protezione civile)	0742.332237
e-mail (protezione civile)	<a href="mailto:rediano.busciantella@comune.trevi.pg.it">rediano.busciantella@comune.trevi.pg.it</a>

<b>EDIFICI STRATEGICI UTILI ALLA GESTIONE DELL'EMERGENZA (INDIVIDUATI DALL'ANALISI DELLA CONDIZIONE LIMITE PER L'EMERGENZA - C.L.E.)</b>	
<b>TIPOLOGIA STRUTTURA</b>	<b>INDIRIZZO</b>
Sede C.O.C. principale	Trevi - Piazza Mazzini (Palazzo Municipale)
Caserma dei Carabinieri	Trevi - Via Coste, 2
Magazzino Comunale	Trevi - Via Canapine, Fraz. Borgo

<b>PRINCIPALI VIE DI ACCESSO AL COMUNE</b>	
<b>VIA DI ACCESSO</b>	<b>TIPOLOGIA</b>
SS 3	Strada Statale
Via Flaminia	Strada Statale
SP 447	Strada Provinciale
SP 425	Strada Provinciale
SP 448	Strada Provinciale

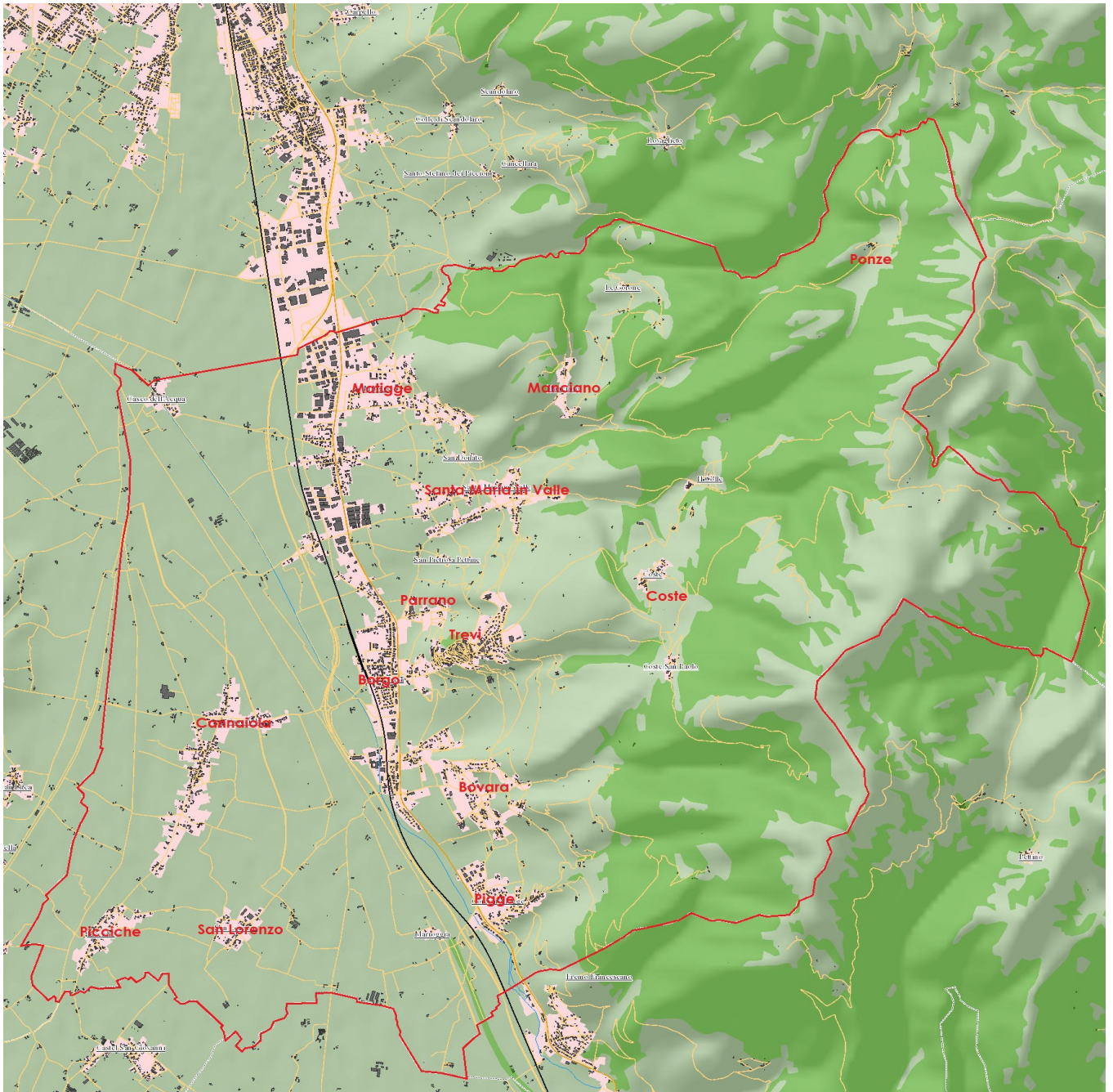
<b>ALTRE STRUTTURE DI RIFERIMENTO LOCALI</b>			
<b>STRUTTURE OPERATIVE</b>			
<b>Ente / struttura</b>	<b>Nominativo</b>	<b>Località</b>	<b>Recapiti</b>
Carabinieri	Stazione	Trevi Via Coste 2	0742.78227
	Comando per la tutela Forestale	Foligno Via Romana Vecchia	0742.320961
Vigili del Fuoco	Distaccamento	Foligno	0742.320646
Consorzio Bonifica	Consorzio Bonificazione Umbra	Foligno Via Romana Vecchia	Pronto Intervento: 348.3865781 Tel: 0742.321537 Fax: 0742.322063 Email: info@bonificaumbra.it
<b>STRUTTURE SANITARIE</b>			
Centro di Riabilitazione Intensiva Neuromotoria		Piazza Giuseppe Garibaldi, 5	0742.339810 / 50
Distretto U.S.L.		U.S.L. Umbria 2 Distretto di Foligno	0742.3391 centralino
<b>VOLONTARIATO LOCALE</b>			
Gruppo Comunale di Protezione Civile		Via G. Amendola, 1	349.4459945
<b>ALTRE STRUTTURE (GESTORI SERVIZI ESSENZIALI - VIABILITA'...)</b>			
V.U.S. Valle Umbra Servizi		Foligno, Via IV Novembre	Pronto Intervento Servizio Gas 800.904366
			Pronto Intervento Servizio GPL 800.550110
			Pronto Intervento Servizio Idrico 800.663036
ENEL		803.500 Segnalazione Guasti	
TELECOM		800.415042 Segnalazione Guasti 800.414471 Allacci Nuove UtENZE	

<b>EDIFICI SENSIBILI/RILEVANTI (scuole, case riposo, luoghi di aggregazione di massa)</b>			
<b>SCUOLE</b>			
<b>Denominazione</b>	<b>Capacità</b>	<b>Contatti</b>	<b>Località</b>
Scuola primaria e secondaria 1° grado - I.C. Statale "T. Valenti"	154	Tel: 0742.78214 Tel: 0742.780009 Fax: 0742.332286	Piazza Garibaldi, 14 Trevi capoluogo
Scuola dell'Infanzia I.C. Statale "T. Valenti"	141	0742.78579	Via delle Ginestre fraz. Santa Maria in Valle
Scuola dell'Infanzia I.C. Statale "T. Valenti"	80	0742.780458	Via Sant'Angelo fraz. Cannaiola
Scuola primaria I.C. Statale "T. Valenti"	113	0742.780443	Viale Stazione fraz. Borgo
<b>Dirigente Scolastico I.C. Statale "T. Valenti"</b>		Simona Perugini Tel: 0742.332281 Tel: 0742.78214 / 95 Mob: 3398852767	
<b>CASE DI RIPOSO</b>			
<b>Denominazione</b>	<b>Capacità</b>	<b>Contatti</b>	<b>Località</b>
Residenza Protetta "Carlo Amici"	20	0742.780408	Via G. Amendola, 1 Trevi capoluogo
	Referente struttura: Dinamica Cooperativa Sociale Via Polanga 11/15, Foligno (PG) Tel: 0742.679111 Fax 0742.677073		
<b>LUOGHI DI AGGREGAZIONE DI MASSA</b>			
<b>Denominazione</b>	<b>Capacità</b>	<b>Contatti</b>	<b>Località</b>
Teatro Clitunno	200	0742.332221 / 22	Piazza del Teatro Trevi capoluogo
	Referente struttura: Bernardino Sperandio Tel: 0742.332214 Mob: 366-9282338		

<b>FRAZIONI</b>	<b>POPOLAZIONE RESIDENTE</b>
Borgo	1593
Bovara	1141
Cannaiola	938
Coste	142
Manciano	131
Matigge	1319
Parrano	137
Picciche	278
Pigge	470
Ponze	1
San Lorenzo	164
Santa Maria in Valle	1089
Trevi capoluogo	997

<b>COMUNI CONFINANTI</b>		
<b>Comune/Sindaco</b>	<b>Contatti</b>	
FOLIGNO / Nando Mismetti	Tel: 348.6546205	Fax: 0742.350245
CASTEL RITALDI / Andrea Reali	Tel: 329.6503487	Fax: 0743.252005
CAMPELLO SUL CLITUNNO / Domizio Natali	Tel: 339.8233166	Fax: 0743.271952
MONTEFALCO / Donatella Tesei	Tel: 335.5226865	Fax: 0742.379852
SELLANO / Attilio Gubbiotti	Tel: 0743.926622	Fax: 0743.96218
SPOLETO / Fabrizio Cardarelli	Tel: 0743.218234	Fax: 0743.40391

# CARTOGRAFIA DEL TERRITORIO





<b>SCHEDA PONTI E ATTRAVERSAMENTI</b>			
<b>PONTE/ATTRAVERSAMENTO - LOCALITÀ</b>	<b>COORDINATE</b>		<b>LOCALITÀ</b>
Cavalcavia su 4 corsie	2334529,48	4749059,35	TREVI
Ponte sul Marroggia	2334415,54	4749000,22	TREVI
Ponte sul Clitunno	2334864,84	4749144,85	TREVI
Cavalca ferrovia	2335093,84	4748923,22	TREVI
Cavalca ferrovia	2336037,29	4746568,26	PIGGE
Cavalcavia su 4 corsie	2333920,04	4752248,42	MATIGGE
Cavalcavia	2335968,66	4746474,75	PIGGE
Sottovia Ferroviario	2334187,96	4752128,62	CASCO DELL'ACQUA
Sottovia Ferroviario	2334472,54	4750943,23	PIETRAROSSA
Sottovia 4 corsie	2334255,97	4750803,04	PIETRAROSSA
Ponte Marroggia	2333496,02	4750589,20	STRADA COMUN. PARRANO
Ponte Marroggia	2335001,93	4747996,37	VIA CLITUNNO
Sottopasso Borgo Trevi	2598784,98	477542,525	VIA CANAPINE