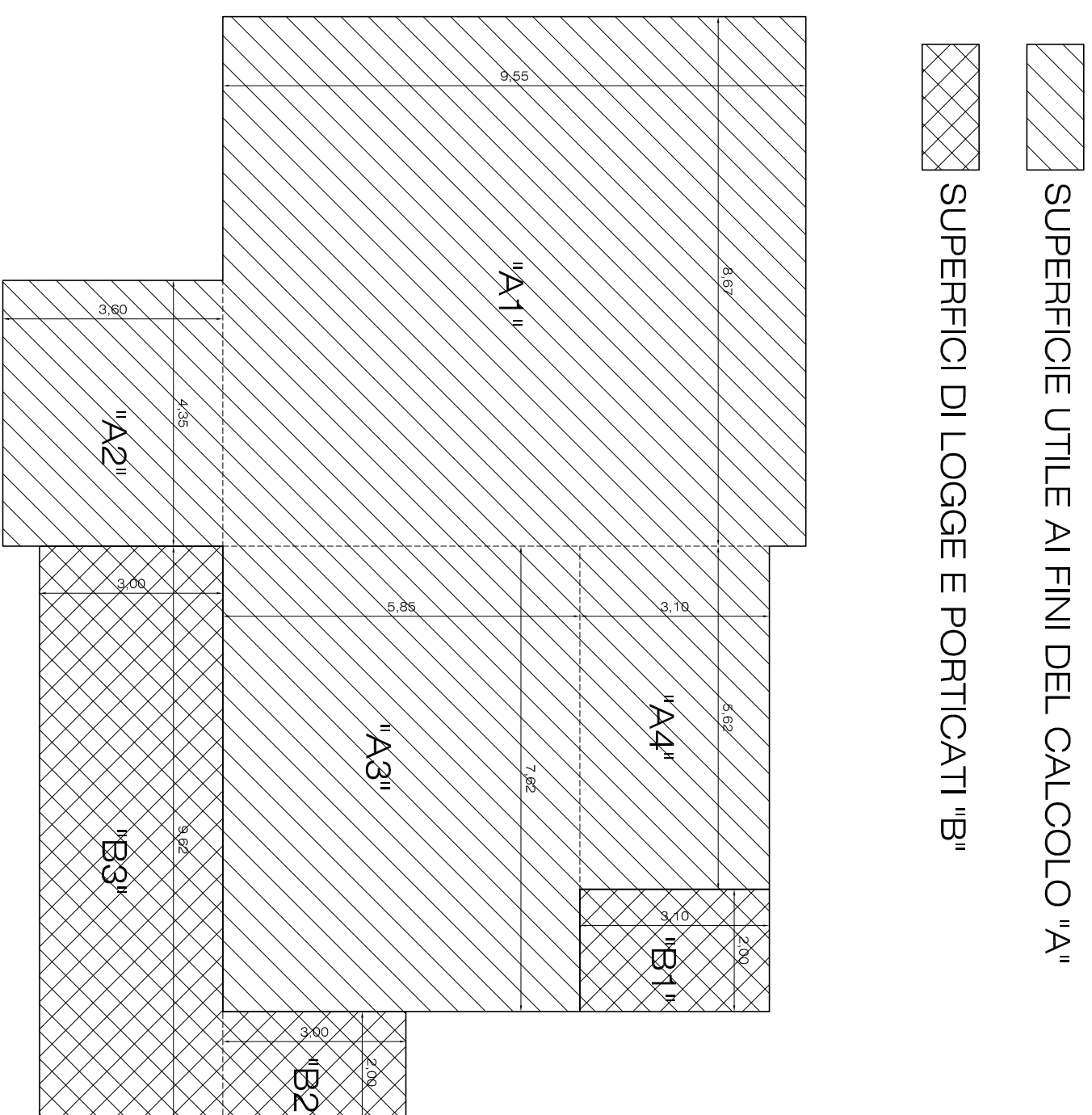
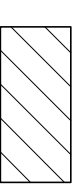



PIANTA PIANO TERRA scala 1:100



 SUPERFICIE UTILE AI FINI DEL CALCOLO "A"

 SUPERFICI DI LOGGE E PORTICATI "B"

 SUPERFICIE UTILE AI FINI DEL CALCOLO "A"

 SUPERFICI DI LOGGE E PORTICATI "B"

$A1 = (9,55 \times 8,77) = 83,75 \text{ mq}$   
 $A2 = (4,35 \times 3,60) = 15,66 \text{ mq}$   
 $A3 = (5,85 \times 7,62) = 44,58 \text{ mq}$   
 $A4 = (3,10 \times 5,62) = 17,42 \text{ mq}$

TOTALE "A" = 161,41 mq

SUPERFICI DI LOGGE E PORTICATI "B"  
 Superfici non contegiate ai fini del calcolo  
 della superficie utile totale da realizzare

$B1 = (2,00 \times 3,10) = 6,20 \text{ mq}$   
 $B2 = (2,00 \times 3,00) = 6,00 \text{ mq}$   
 $B3 = (9,62 \times 3,00) = 28,86 \text{ mq}$

TOTALE "B" = 41,06 mq

Superficie Utile di Progetto = 161,41 mq < Superficie Utile realizzabile

Volume di Progetto = 484,23 mc < Volume massimo realizzabile

POLIGONI DI CALCOLO scala 1:100