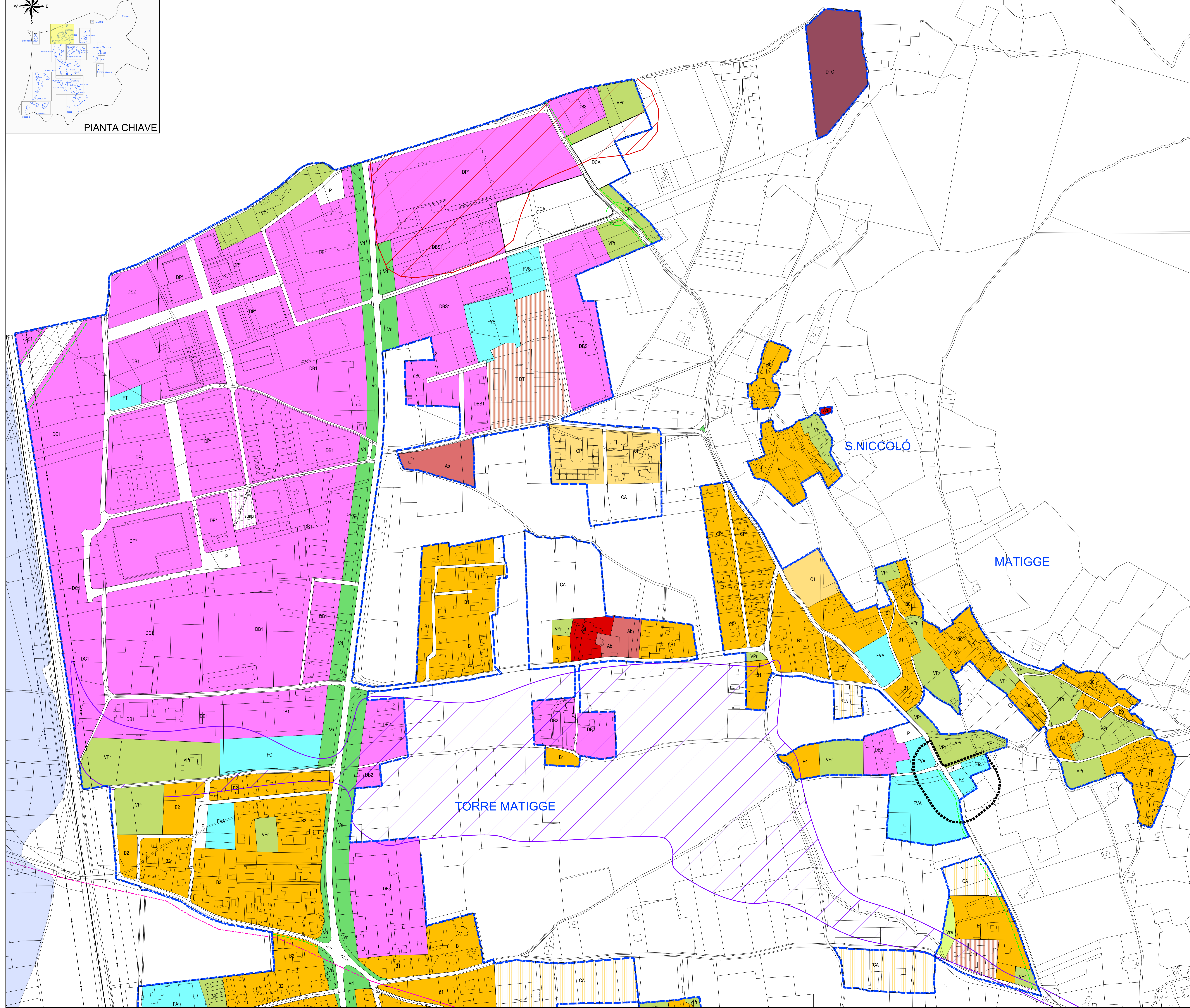


PIANTA CHIAVE

- ### LEGENDA
- AREE DELLA CONSERVAZIONE E VALORIZZAZIONE (ZONE A, AI E B0)**
- A** CENTRO STORICO DI TREVÌ
 - Ab** EDIFICI DI VALORE STORICO CULTURALE E PAESAGGISTICO
 - B0** AMBITO DEL CENTRO STORICO COMPLESSI INSEDIAMENTI MINORI DI INTERESSE STORICO E AMBIENTALE
- ZONE B: SISTEMA INSEDIATIVO DI CONSOLIDAMENTO**
- Bn** ZONE RESIDENZIALI AMMESSE DI COMPLETAMENTO
- ZONE C: SISTEMA INSEDIATIVO DI TRASFORMAZIONE**
- Cn** ZONE DI ESPANSIONE RESIDENZIALE DA ATTUARE
 - CP*** ZONE DI ESPANSIONE RESIDENZIALI SOGGETTE A DISCIPLINA PREGRESSA
 - CA** AREE DI NUOVA PREVISIONE PER INSEDIAMENTI PREVALENTEMENTE RESIDENZIALE DAL PRG/PO (art. 6, co. 5, lett. a) NTA PRG/PS)
 - CA** AREE AGRICOLE UTILIZZABILI PER I NUOVI INSEDIAMENTI PREVALENTEMENTE RESIDENZIALI AD ATTUAZIONE DIFFERITA NEL TEMPO (art. 6, co. 5, lett. b) e c) NTA PRG/PS)
- ZONE D: SISTEMA INSEDIATIVO PRODUTTIVO**
- DBn** ZONE DI COMPLETAMENTO
 - DP*** ZONE PRODUTTIVE SOGGETTE A DISCIPLINA PREGRESSA
 - DCn** ZONE UTILIZZABILI PER NUOVI INSEDIAMENTI
 - DSn** AMBITI DI ZONE PRODUTTIVE SPECIALI
 - DT** AMBITI DI ZONE PRODUTTIVE TURISTICO RICETTIVE ESISTENTI
 - DTc** AMBITI DI ZONE PRODUTTIVE TURISTICO RICETTIVE DI NUOVO IMPIANTO
 - DTk** AMBITI DI ZONE PRODUTTIVE TURISTICO RICETTIVE CAMPEGGI
 - DE** AMBITI AGRICOLI CON CONCESSIONE DI ZONE ESTRATTIVE
 - Dpa** DI ATTIVITÀ PRODUTTIVE AGRICOLE IN AMBITI URBANI
- ZONE E: AREE DESTINATE A SERVIZI E ATTREZZATURE DI INTERESSE GENERALE**
- FX** FA: Attrezzature per attività ricreative e dei servizi culturali del tipo: biblioteca, Pinacoteca, Musei, Teatri, Cinema, Circoli culturali, ecc.
 - FD: Attrezzature per attività ricreative - congregate - festività.
 - FG: Attrezzature per attività dei servizi generali del tipo: sedi di centri direzionali, sedi amministrative, ecc.
 - PH: Attrezzature per attività dei servizi: sanitari e accessori del tipo: ospedali, polyclinici, centri sanitari, centri di riabilitazione, ecc.
 - FI: Attrezzature dei servizi educativi del tipo: asilo nido, scuola materna, scuola elementare, scuola media superiore, scuole speciali, direttorio scolastico, centri e mensa, ecc.
 - FM: Attrezzature per i servizi della mobilità del tipo: stazioni ferroviarie e scalo merci, autostrade, autostrade, ricoveri e officine di mezzi pubblici, aree di servizio stradali, distributori, ecc. Con l'acronimo FMS viene indicato il parco ferroviario F5 nei limiti di area di studio. I servizi di linea propriamente detti possono essere sviluppati in programmi di recupero e valorizzazione individuati nella PS del PRG/PO Strategico.
 - FT: Parcheggi pubblici o di uso pubblico.
 - FV: Aree attrezzate a servizio della protezione civile.
 - FR: Attrezzature per attività dei servizi religiosi e per il culto del tipo: chiese, conventi, monasteri, centri per ritiro spirituale, sedi ecclesastiche.
 - FT: Attrezzature per attività dei servizi: eco tecnologico del tipo: discariche di rifiuti, impianti di depurazione, impianti di smaltimento, gasodotti, elettrodotti, magazzini comunali, ecc.
 - FV: Attrezzature dei servizi veterinari: tipo centri assistenza, protezione e ricovero degli animali, luoghi di sepoltura.
 - FZ: Attrezzature orientate a campo di formazione.
 - FB: Attrezzature per attività dei servizi socio-assistenziali del tipo: case protette, case albergo per anziani, centri di accoglienza, comunità terapeutiche, ecc.
 - FC: Attrezzature per attività dei servizi commerciali del tipo: centri commerciali, insediamenti commerciali, ecc.
 - FS: Attrezzature dei servizi sportivi: strutture da superficie prevalentemente coperte del tipo: palestre, palazzoni dello sport, piscine, ecc.
 - FVS: Attrezzature e impianti per attività sportive organizzate prevalentemente all'aperto e relative aree di sosta.
 - FVA: Attrezzature per i servizi ricreativi e del tempo libero e le attività sportive all'aperto del tipo: giardini pubblici, spazi verdi attrezzati per il gioco dei bambini, sedi ecclesastiche, aree verdi di ambito urbano, campi gioco, ecc. e relative aree di sosta.




- ★ DESIGNATE A SVOLGERE UN RUOLO NELL'ORGANIZZAZIONE DI PROTEZIONE CIVILE**
- ZONE V - AREE DI RISPETTO**
- VPi** AREE DI VERDE PRIVATO
 - VRa** AREE DI RISPETTO PAESISTICO-AMBIENTALE
 - VRi** AREE DI RISPETTO INFRASTRUTTURALE
 - INDICAZIONE PER DISTACCO DELLA STRADA ART. 47 NTA
 - ZZ** ZONE DI RISPETTO CIMITERIALE
 - suap** INTERVENTI ATTUATI CON SUAPE
 - RU** AREE DI RISTRUTTURAZIONE URBANISTICA
 - FF** FERROVIA
 - FF** FASCIA DI RISPETTO FERROVIARIA
- RISCHIO IDRAULICO**
- ZZ** ZONE DI CRITICITA' IDRAULICA (art. 43 NTA del PRG/PS - art. 51 NTA del PRG/PO)
 - ZZ** AREE DI RISCHIO CON TR=200 ANNI
 - ZZ** POSSIBILI LINEE DI DEFLUSSO DELLE ACQUE SUPERFICIALI
 - ZZ** FASCIA "A" DEL PIANO STRALCIO DI ASSETTO IDROGEOLOGICO - FAI
 - ZZ** INCROCI TRA VIABILITÀ DA SOTTOPORRE A STUDI DI DETTAGLIO


COMUNE DI TREVÌ
 PROVINCIA DI PERUGIA
PIANO REGOLATORE GENERALE
PARTE OPERATIVA

VARIANTE DI ADEGUAMENTO ALLA L.R. 1/2015
DISCIPLINA URBANISTICA DEI CENTRI E NUCLEI
TORRE MATIGGE - MATIGGE - S. NICCOLÒ'

COMM. DOC. **PRO1** REV. 1 SCALA 1:2000 FILE **AH/PT/PRO1/1**



progettista
 Dott. Arch. **ALESSANDRO BRACCHINI**

Visto / Approvazione
 Dott. Arch. **STEFANIA BETTINI**

ALESSANDRO BRACCHINI ARCHITETTO
 MICHELE ZUCCONI GEOMETRA

1	07/2015	REGIONE A SEGUITO OPERAZIONE SELENIA DEL CONSIGLIO COMUNALE N.14 DEL 11/06/2015	ZUCCONI	BRACCHINI	BRACCHINI
0	FEB 2015	DISPOSIZIONE	ZUCCONI	BRACCHINI	BRACCHINI
REVISIONE	DATA	OGGETTO	REDATTO	VERIFICATO	AUTORIZZATO
SENTAZIONE S.r.l.	VIA ROBERTA, 1 - 06075 PERUGIA - S.M. IN CAMPO	Tel. +39 075 850671 Fax +39 075 850672	Email: sintagma@sintagma-registri.it		