



# Comune di Trevi

L.R. 2/2000 s.m.i. - R.R. 3/2005 s.m.i.

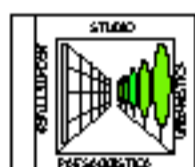
## Progetto definitivo per l'ampliamento di un'area di cava in loc. Manciano

- Giacimento riconosciuto nella Conferenza di Copianificazione del 15.01.2015 -  
- Compatibilità ambientale a seguito di procedura di V.I.A. D.D. 8505 del 13/09/2016 -

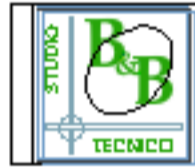
Committente: **Costruzioni Metelli Cav. Luigi di Metelli Domenico e C. S.a.s.**

Elaborato N.: **09.1** Oggetto: FASI DI COLTIVAZIONE E LOTTI FUNZIONALI RIEPILOGO CRONOLOGICO

Scala: 1:2.000



Studio di Architettura - Paesaggistica - Urbanistica  
**Arch. Andrea Pochini**

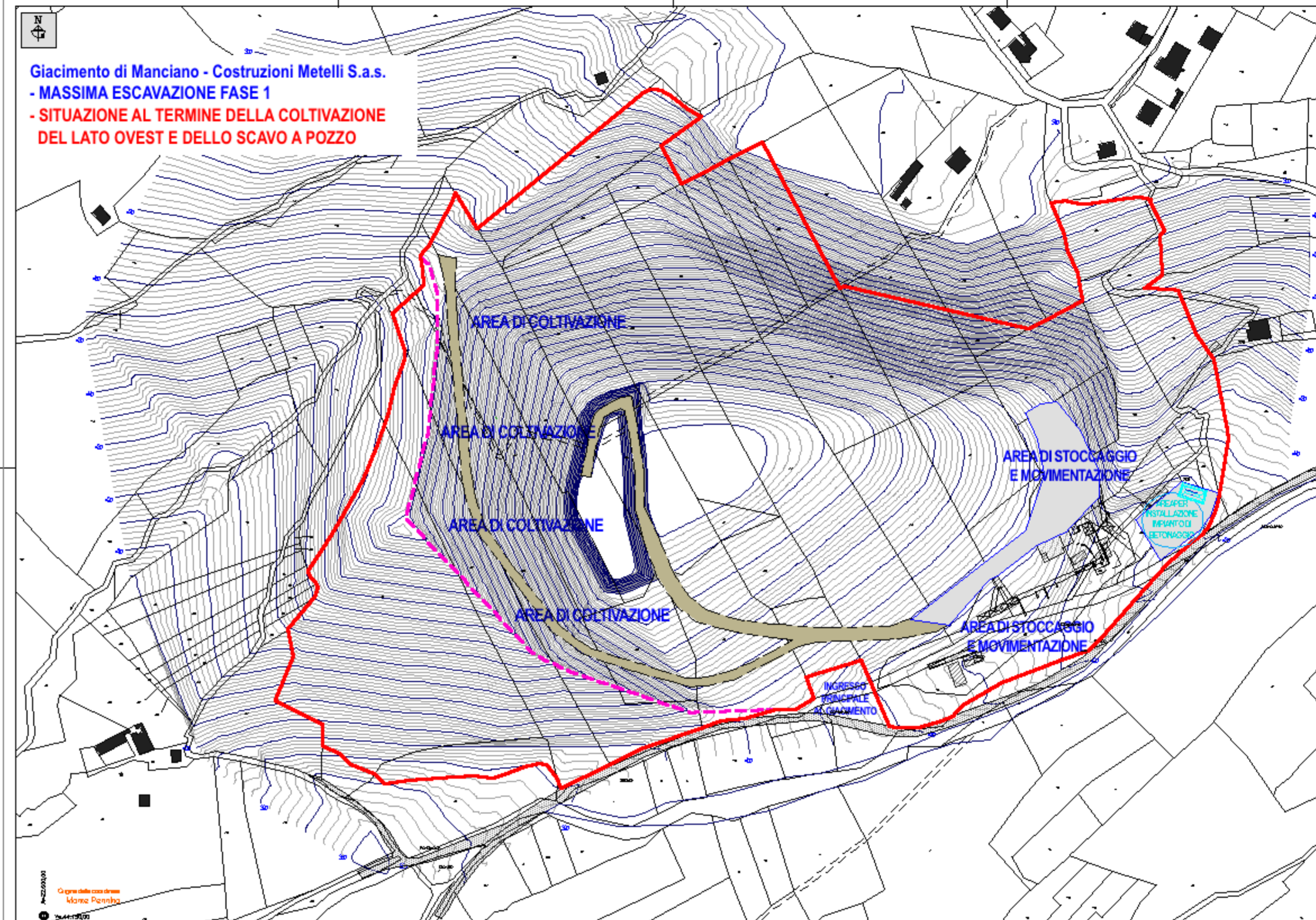
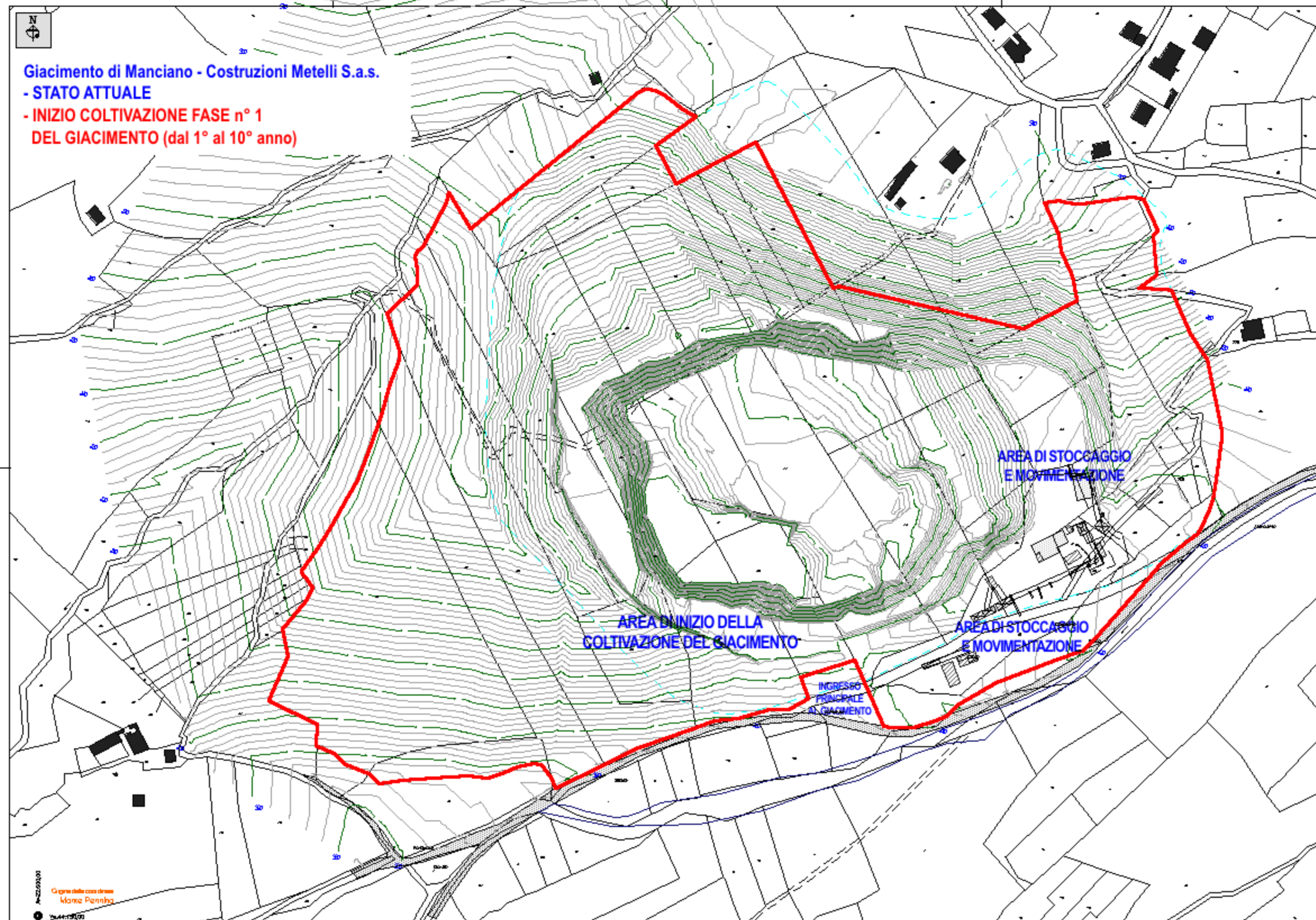


**BISCONTINI & associati**  
Ing. Enrico Biscontini - P.Min. Francesco Biscontini



Studio Tecnico  
**ECO GEO ENGINEERING S.r.l.**

2					
1					
0	10/04/2016	Emessa	FILCOPI	ERICOPI	CONDOTTAI
REV.	DATA	DESCRIZIONE MODIFICA	REDATTO	APPROVATO	AUTORIZZATO
000	PROGETTO	000	DOCUMENTO	REV.	FOGLIO
4	07	a	0	1	1
				14 NOVEMBRE 2016	



- Legenda:**
- PERIMETRO DEL GIACIMENTO RICONOSCIUTO
  - LIMITE FASE 1 DEL GIACIMENTO (ambito di coltivazione 1°-10° anno)
  - Area e perimetro cava attiva
  - Viabilità esistente
  - Tracciato fosso rilevato
  - Impianti e strutture di servizio esistenti
  - Impianti e strutture di servizio realizzati
  - Area con riambientazione non definitiva e destinata al mantenimento degli impianti in essere, alla realizzazione di nuovi impianti, ai servizi ed alla movimentazione degli inerti
  - Viabilità interna e piste di cantiere
  - Piste provvisorie per manutenzione aree riambientate (tracciato indicativo)

