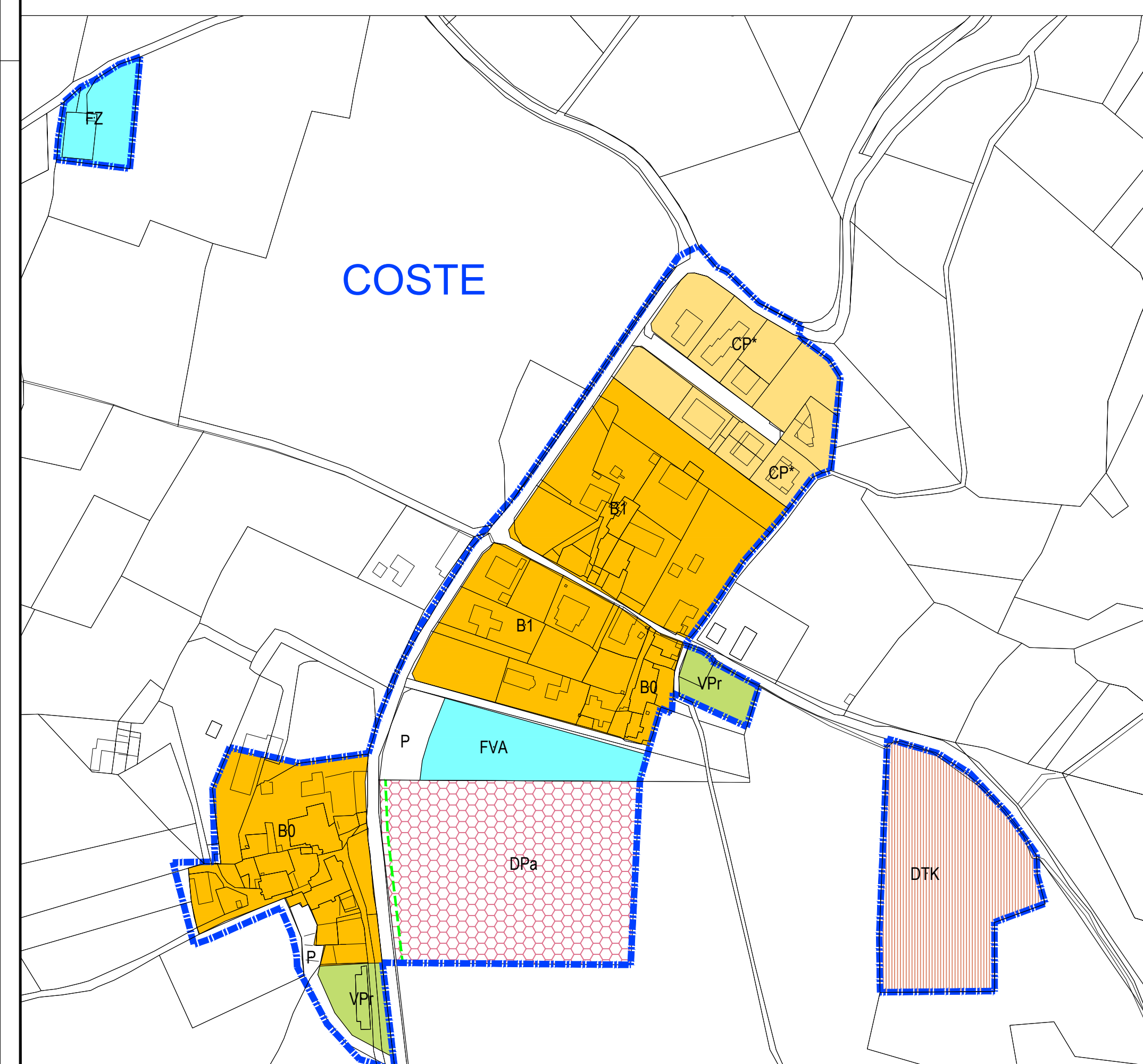
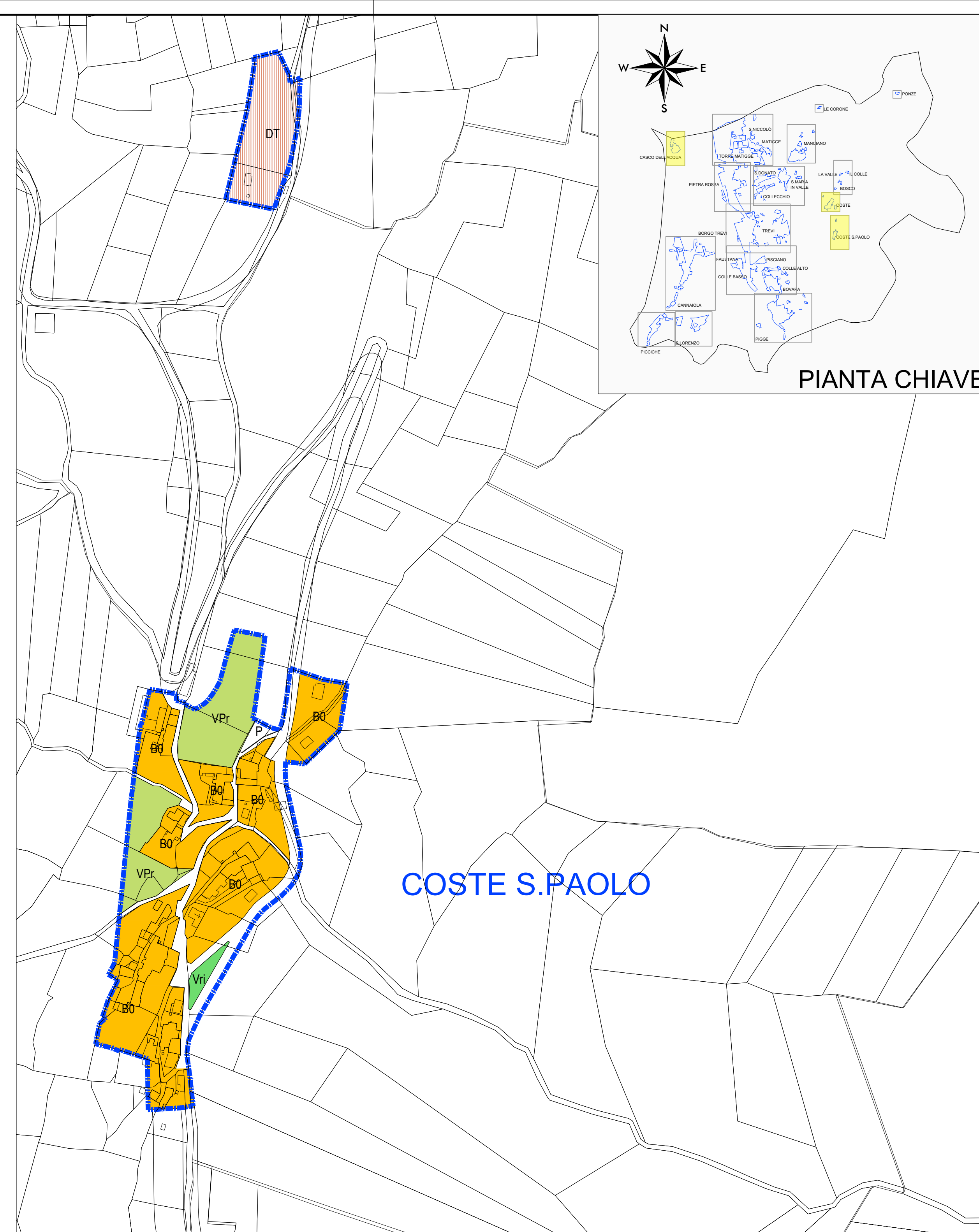


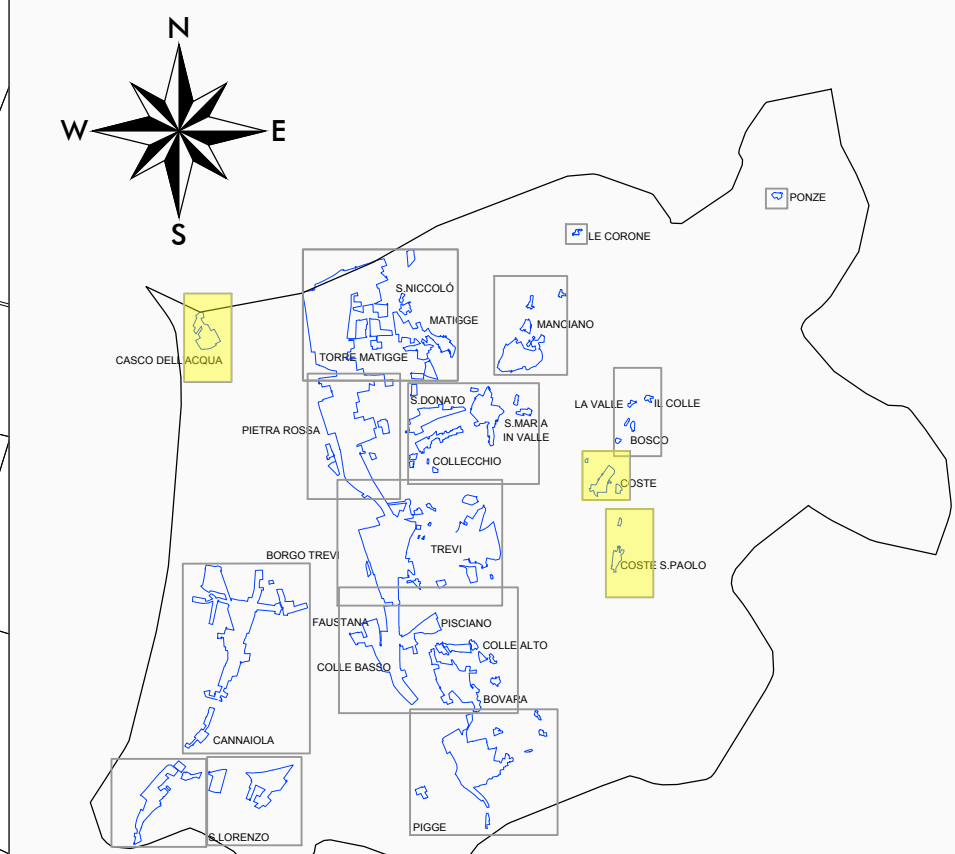
CASCO DELL'ACQUA



COSTE



COSTE S. PAOLO



PIANTA CHIAVE

LEGENDA	
AREE DELLA CONSERVAZIONE E VALORIZZAZIONE (ZONE A, AI E B0)	
A	CENTRO STORICO DI TREVÌ
Aa	EDIFICI DI VALORE STORICO CULTURALE E PAESAGGISTICO
Ab	
B0	AMBITO DEL CENTRO STORICO COMPLESSI INSEDIATIVI MINORI DI INTERESSE STORICO E AMBIENTALE
ZONE B: SISTEMA INSEDIATIVO DI CONSOLIDAMENTO	
Bn	ZONE RESIDENZIALI AMMESSE DI COMPLETAMENTO
ZONE C: SISTEMA INSEDIATIVO DI TRASFORMAZIONE	
Cn	ZONE DI ESPANSIONE RESIDENZIALE DA ATTUARE
CP*	ZONE DI ESPANSIONE RESIDENZIALI SOGGETTE A DISCIPLINA PREGRESSA
CA	AREE DI NUOVA PREVISIONE PER INSEDIAMENTI PREVALENTEMENTE RESIDENZIALE DAL PRG/PO (art. 6, co. 5, lett. a) NTA PRG/PS)
CA	AREE AGRICOLE UTILIZZABILI PER I NUOVI INSEDIAMENTI PREVALENTEMENTE RESIDENZIALI AD ATTUAZIONE DIFFERITA NEL TEMPO (art. 6, co. 5, lett. b) e c) NTA PRG/PS)
ZONE D: SISTEMA INSEDIATIVO PRODUTTIVO	
DBn	ZONE DI COMPLETAMENTO
DP*	ZONE PRODUTTIVE SOGGETTE A DISCIPLINA PREGRESSA
DCn	ZONE UTILIZZABILI PER NUOVI INSEDIAMENTI
DSn	AMBITI DI ZONE PRODUTTIVE SPECIALI
DT	AMBITI DI ZONE PRODUTTIVE TURISTICO RICETTIVE ESISTENTI
DTC	AMBITI DI ZONE PRODUTTIVE TURISTICO RICETTIVE DI NUOVO IMPIANTO
DTK	AMBITI DI ZONE PRODUTTIVE TURISTICO RICETTIVE CAMPEGGI
DE	AMBITI AGRICOLI CON CONCESSIONE DI ZONE ESTRATTIVE
Dpa	DI ATTIVITÀ PRODUTTIVE AGRICOLE IN AMBITI URBANI


ZONE F: AREE DESTINATE A SERVIZI E ATTREZZATURE DI INTERESSE GENERALE	
FX	FA Attrezzature per attività ricreative e dei servizi culturali del tipo: Biblioteca, Pinacoteca, Musei, Teatri, Cinema, Circoli culturali, ecc.
	FD Attrezzature espositive - convegnistiche - fieristiche
	FG Attrezzature per attività dei servizi generali del tipo sedi di centri direzionali, sedi amministrative, ecc.
	FH Attrezzature per attività dei servizi sanitari e assistenziali del tipo ospedali, polyclinici, distretti sanitari, centri di riabilitazione, ecc.
	FI Attrezzature dei servizi didattici del tipo: asilo nido, scuola materna, scuola elementare, scuola media superiore, scuole speciali, distretto scolastico, convitti e mense, ecc.
	FM Attrezzature per i servizi della mobilità del tipo stazioni ferroviarie e scalo merci, autostrade, autoparchi, ricoveri e officine di mezzi pubblici, aree di servizio stradali, distributori, ecc. Con l'acronimo FMS viene indicato il parco ferroviario FS nel quale, d'intesa con l'ente proprietario, possono essere sviluppati programmi di recupero e valorizzazione individuali nella PS del PRG/PS Strategico.
	[F] P Parcheggi pubblici o d'uso pubblico
	FPC Aree attrezzate a servizio della protezione civile
	FR Attrezzature per attività dei servizi religiosi e per il culto del tipo chiese, conventi, monasteri, centri per ritiro spirituale, sedi ecclesastiche.
	FT Attrezzature per attività dei servizi eco-tecnologici del tipo: discariche di rifiuti, impianti di depurazione, impianti di acquedotti, gasdotti, elettrodotti, eccostazioni, magazzini comunali, ecc.
	FV Attrezzature dei servizi veterinari: tipo centri assistenza, protezione e ricovero degli animali, luoghi di sepoltura.
	FZ Attrezzature cimiteriali e campi di inumazione.
	FB Attrezzature per attività dei servizi socio-assistenziali del tipo: case protette, case albergo per anziani, centri di accoglienza, comunità terapeutiche, ecc.
	FC Attrezzature per attività dei servizi commerciali del tipo: centri commerciali, insediamenti commerciali, ecc.
	FS Attrezzature dei servizi sportivi connesse da superfici prevalentemente coperte del tipo: palestra, palazzetto dello sport, bocciolo, ecc.
	FVS Attrezzature e impianti per attività sportive organizzate prevalentemente all'aperto o relative aree di sosta
	FVA Attrezzature per i servizi ricreativi e del tempo libero e le attività sportive all'aperto del tipo: giardini pubblici, spazi verdi attrezzati, per il gioco di bambini, viali, aree verdi di arredo urbano, campi gioco, ecc. e relative aree di sosta.
	* DESIGNATE A SVOLGERE UN RUOLO NELL'ORGANIZZAZIONE DI PROTEZIONE CIVILE

ZONE V: AREE DI RISPETTO	
VPr	AREE DI VERDE PRIVATO
VRa	AREE DI RISPETTO PAESISTICO-AMBIENTALE
VRI	AREE DI RISPETTO INFRASTRUTTURALE
---	INDICAZIONE PER DISTACCO DELLA STRADA ART.47 N
---	ZONE DI RISPETTO CIMITERIALE
suap	INTERVENTI ATTUATI CON SUAPE
RU	AREE DI RISTRUTTURAZIONE URBANISTICA
---	FERROVIA
---	FASCIA DI RISPETTO FERROVIARIA
RISCHIO IDRAULICO	
---	ZONE DI CRITICITA' IDRAULICA (art. 43 NTA del PRG/PS - art. 51 NTA del PRG/PO)
---	AREE DI RISCHIO CON TR=200 ANNI
---	POSSIBILI LINEE DI DEFLUSSO DELLE ACQUE SUPERFICIALI
---	FASCIA "A" DEL PIANO STRALCIO DI ASSETTO IDROGEOLOGICO - PAI
---	INCROCI TRA VIABILITÀ DA SOTTOPORRE A STUDI DI DETTAGLIO


COMUNE DI TREVÌ
 PROVINCIA DI PERUGIA
PIANO REGOLATORE GENERALE
PARTE OPERATIVA

VARIANTE DI ADEGUAMENTO ALLA L.R. 1/2015
DISCIPLINA URBANISTICA DEI CENTRI E NUCLEI
COSTE-CASCO DELL'ACQUA- COSTE S. PAOLO

COMM. AHY	DOC. PR11	REV. 0	SCALA 1:2000	FILE AHYPR101
------------------	------------------	---------------	---------------------	----------------------


ALESSANDRO BRACCHINI ARCHITETTO
MICHELE ZUCCONI GEOMETRA

Il progettista
 Dott. Arch. **ALESSANDRO BRACCHINI**

Visto / Approvazione
 Dott. Arch. **STEFANIA BETTINI**

1	OTT 2019	REVISIONE A SEGUITO OSSERVAZIONE DELIBERA DEL CONSIGLIO COMUNALE N.24 DEL 11/06/2019	ZUCCONI	BRACCHINI	BRACCHINI
0	FEB 2018	EMISIONE	ZUCCONI	BRACCHINI	BRACCHINI
REVISIONE	DATA	OGGETTO	REDATTO	VERIFICATO	AUTORIZZATO

SINTAGMA s.r.l. VIA ROBERTA, 1 - 06079 PERUGIA - S.M. IN CAMPO Tel: +39 075 609071 Fax: +39 075 609072 Email: sintagma@sintagma-ingegneria.it