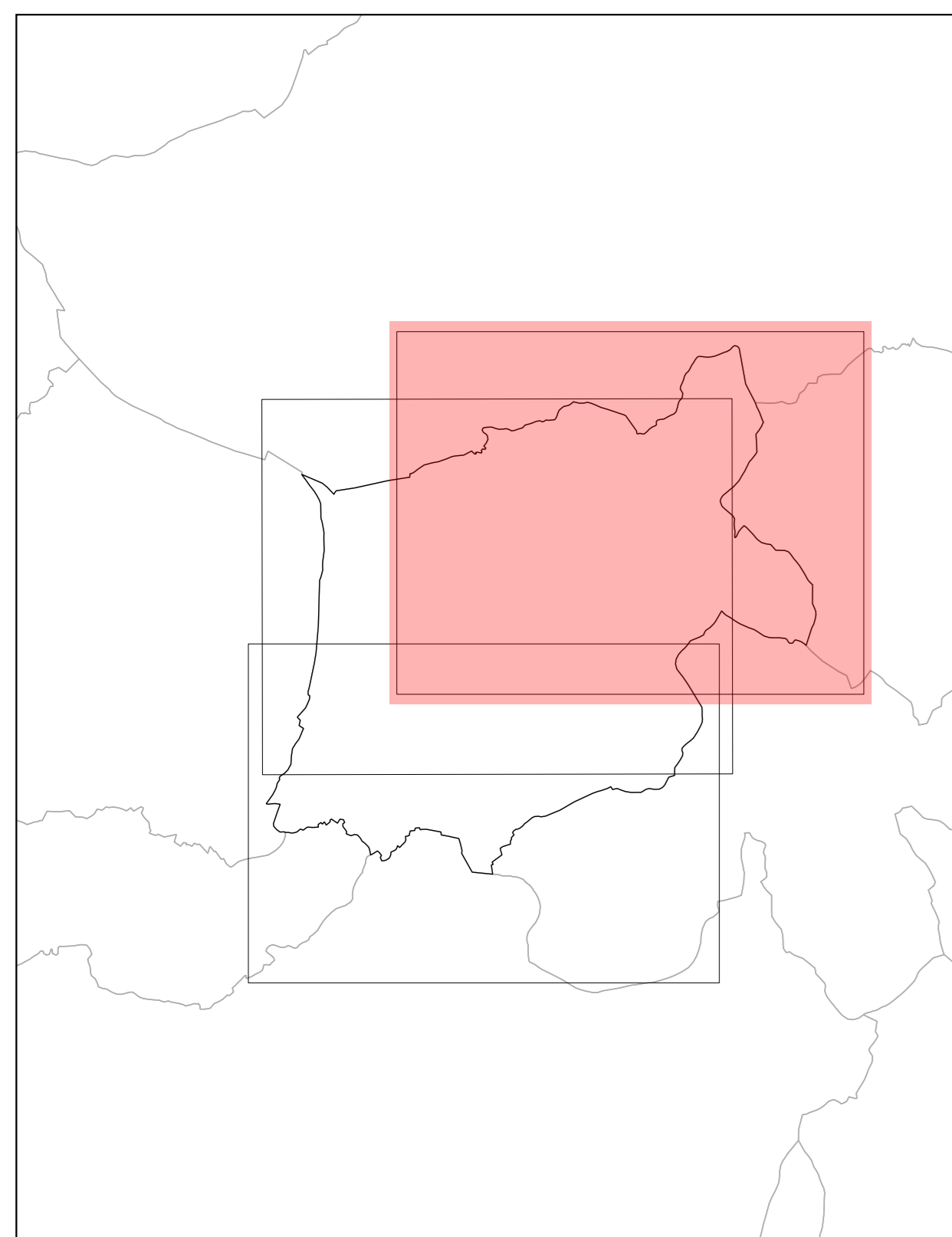




Comune di Trevi (PG)



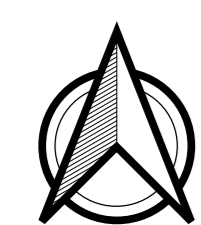
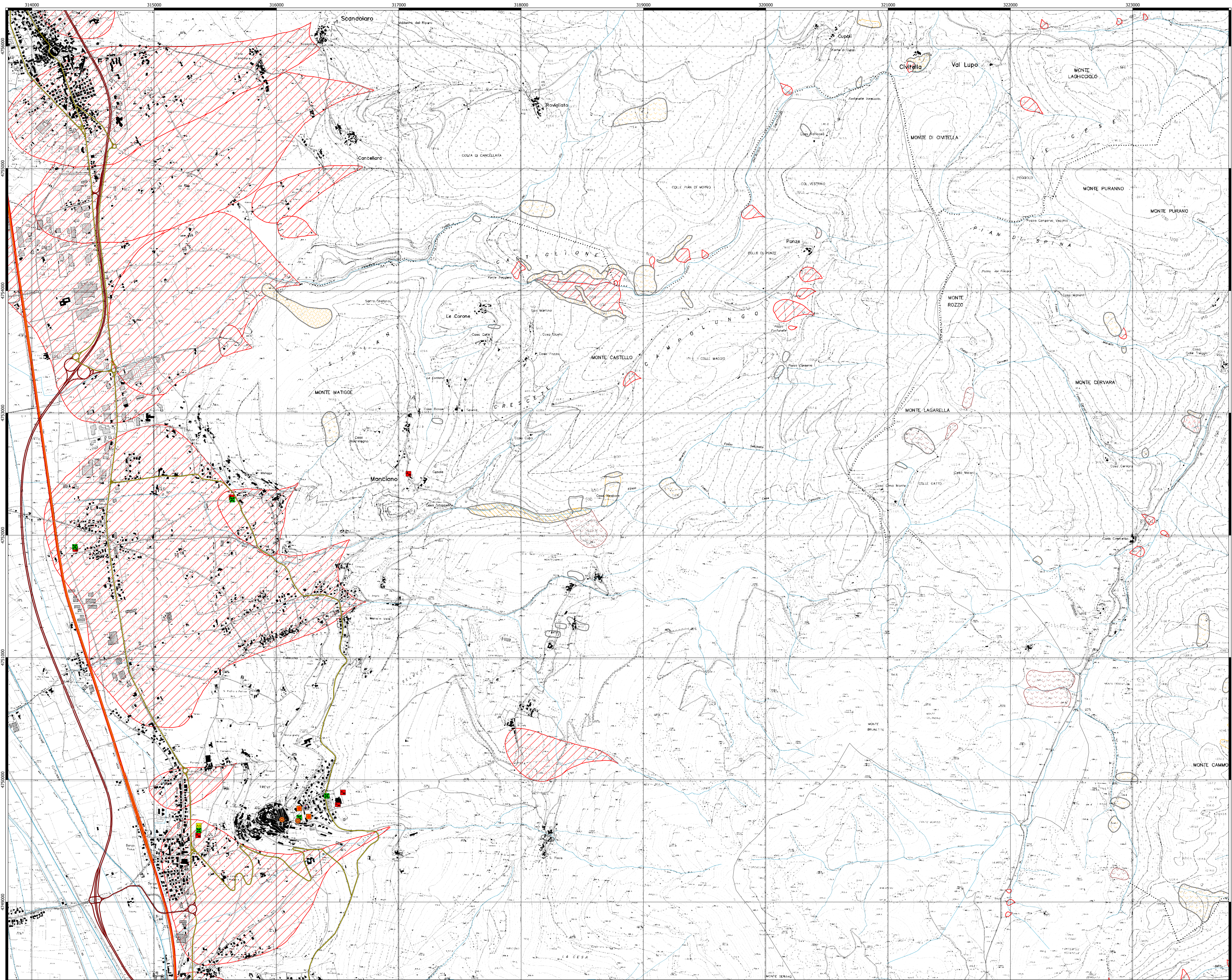
Anno 2024



### Legenda

- Centro Operativo Comunale - C.O.C.
  - ☒ Polizia Locale
  - ☒ Carabinieri
  - ☒ Volontariato di Protezione Civile
  - Area di Altesa
  - Area di Accoglienza
  - Area di Accoglienza coperta
  - Area di Ammassamento
  - Strutture Sanitarie
  - Confine comunale
- Viabilità**
- Altre strade
  - Strade locali di minore importanza
  - Strade Locali
  - Strade di importanza provinciale
  - Strade di importanza nazionale e regionale
  - Strade di importanza internazionale
  - Ferrovie
- Reticolo idrografico**
- Fiume Tevere
  - Reticolo secondario
  - Reticolo Minore
  - Altro
- RISCHIO IDROGEOLOGICO**
- IFFI
  - ⊗ Altsite Siti di Attenzione
- PAI Rischio Frane**
- R1 - moderato
  - R2 - medio
  - R3 - elevato
  - R4 - molto elevato
- Inventario fenomeni franosi**
- attivo - frana per crollo o ribaltamento
  - attivo - frana per scivolamento
  - attivo - frana per colamento
  - attivo - frana complessa
  - attivo - area con franosità diffusa
  - attivo - area interessata da deformazioni gravitative profonde (DGPV)
  - attivo - area interessata da deformazioni superficiali lente e/o sofflusso
  - attivo - falda e/o cono di detrito
  - attivo - debris flow (colata di detrito)
  - attivo - area a calanchi o in erosione
  - attivo - orlo di scarpata di frana
  - attivo - non cartografabile
  - quiescente - frana per crollo o ribaltamento
  - quiescente - frana per scivolamento
  - quiescente - frana per colamento
  - quiescente - frana complessa
  - quiescente - area con franosità diffusa
  - quiescente - area interessata da deformazioni gravitative profonde (DGPV)
  - quiescente - falda e/o cono di detrito
  - quiescente - debris flow (colata di detrito)
  - quiescente - orlo di scarpata di frana
  - quiescente - non cartografabile
  - inattivo - frana per crollo o ribaltamento
  - inattivo - frana per scivolamento
  - inattivo - frana per colamento
  - inattivo - frana complessa
  - inattivo - falda e/o cono di detrito
  - inattivo - debris flow (colata di detrito)
  - inattivo - orlo di scarpata di frana
  - inattivo - non cartografabile
  - elemento presunto - frana per scivolamento
  - elemento presunto - frana per colamento
  - elemento presunto - frana complessa
  - elemento presunto - frana presunta
  - elemento presunto - orlo di scarpata di frana

# CARTA DEL RISCHIO IDROGEOLOGICO - TAV. 1



SCALA 1:10.000