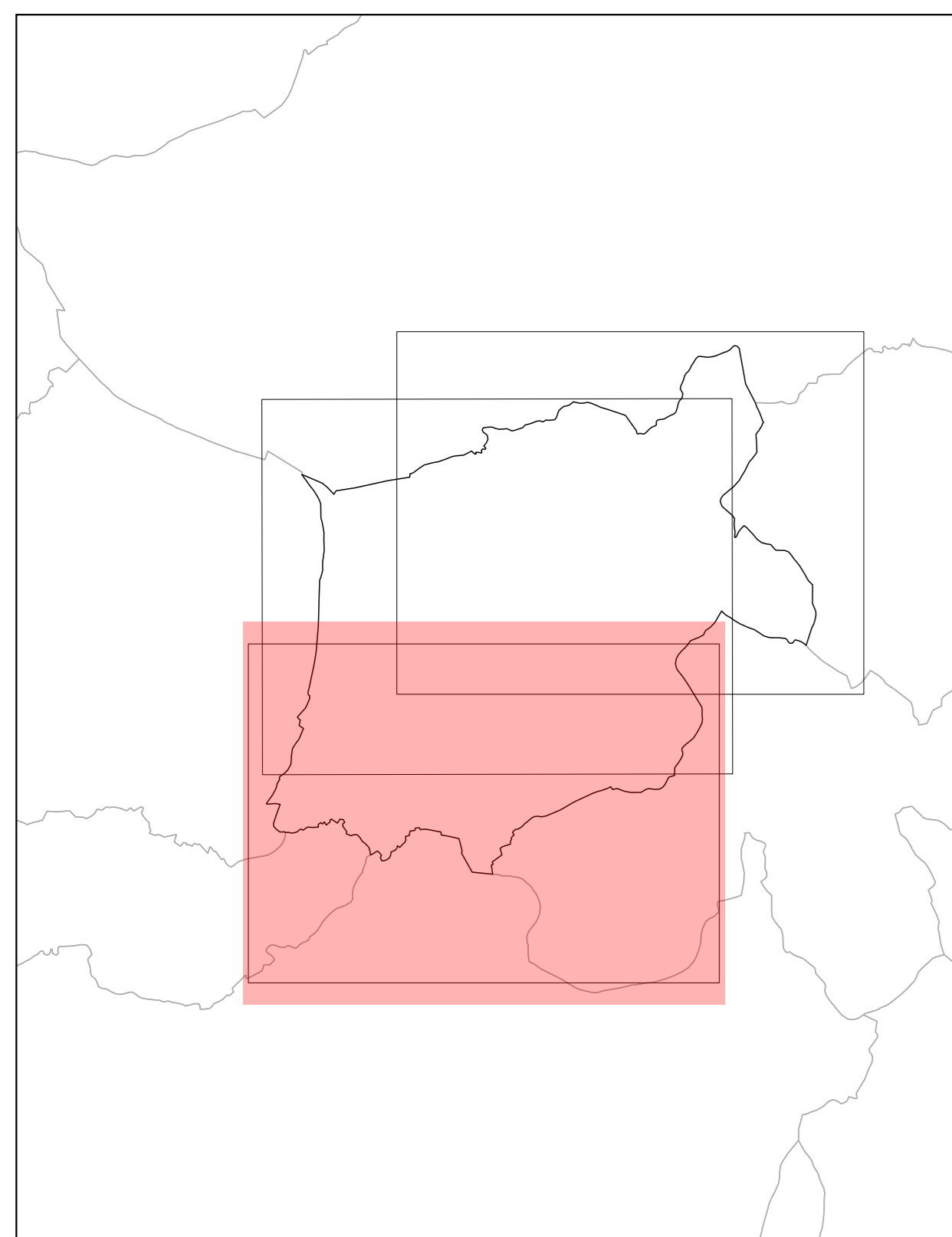




Comune di Trevi (PG)



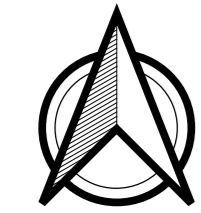
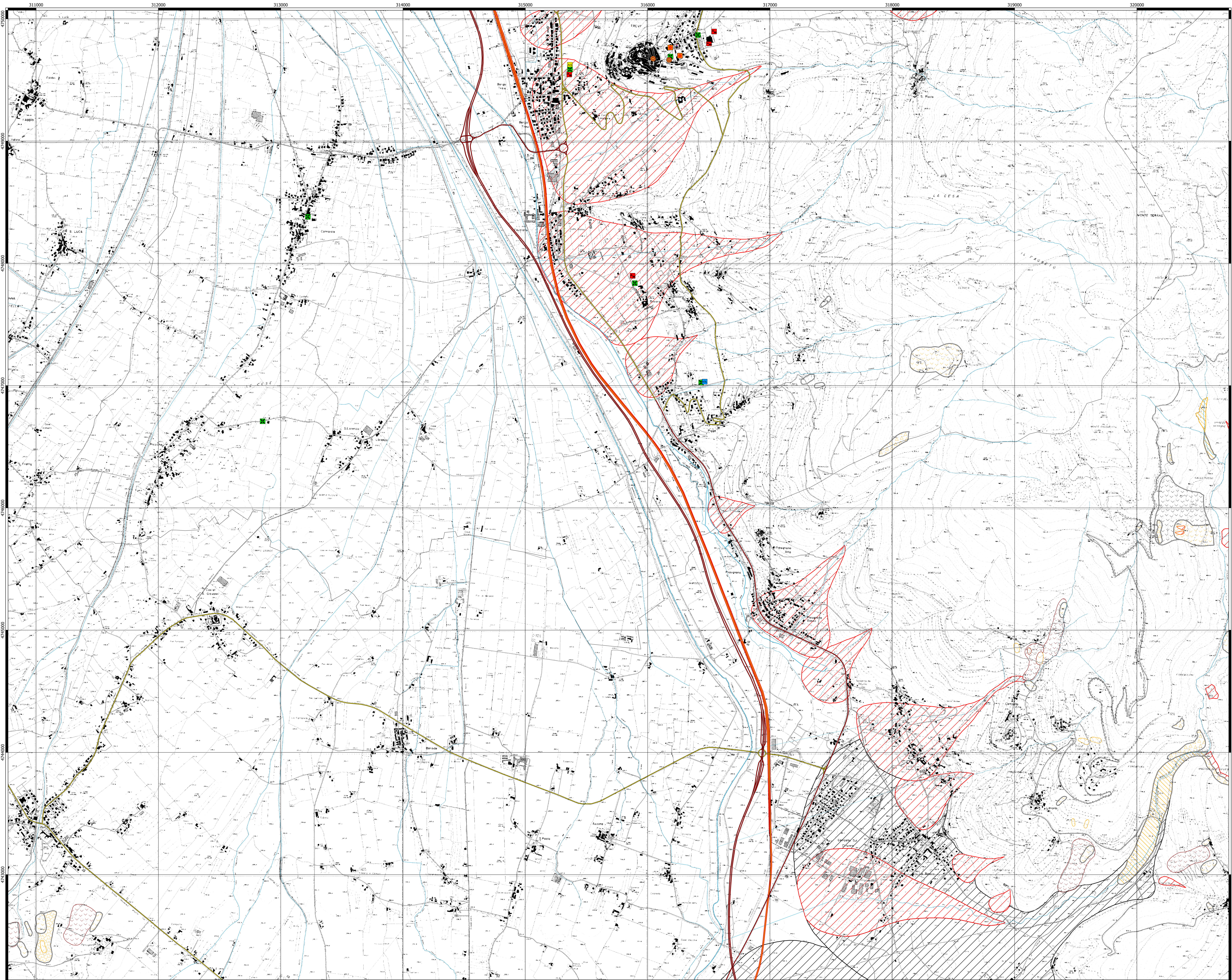
Anno 2024



### Legenda

- Centro Operativo Comunale - C.O.C.
- Polizia Locale, Carabinieri, Volontariato di Protezione Civile
- Area di Albesa, Area di Accoglienza, Area di Accoglienza coperta, Area di Ammassamento, Strutture Sanitarie
- Confine comunale
- Viabilità**
  - Altre strade
  - Strade locali di minore importanza
  - Strade Locali
  - Strade di importanza provinciale
  - Strade di importanza nazionale e regionale
  - Strade di importanza internazionale
  - Ferrovie
- Reticolo idrografico**
  - Fiume Tevere
  - Reticolo secondario
  - Reticolo Minore
  - Altro
- RISCHIO IDROGEOLOGICO**
  - IFFI
  - Atante Siti di Attenzione
- PAI Rischio Frane**
  - R1 - moderato
  - R2 - medio
  - R3 - elevato
  - R4 - molto elevato

# CARTA DEL RISCHIO IDROGEOLOGICO - TAV. 3



SCALA 1:10.000